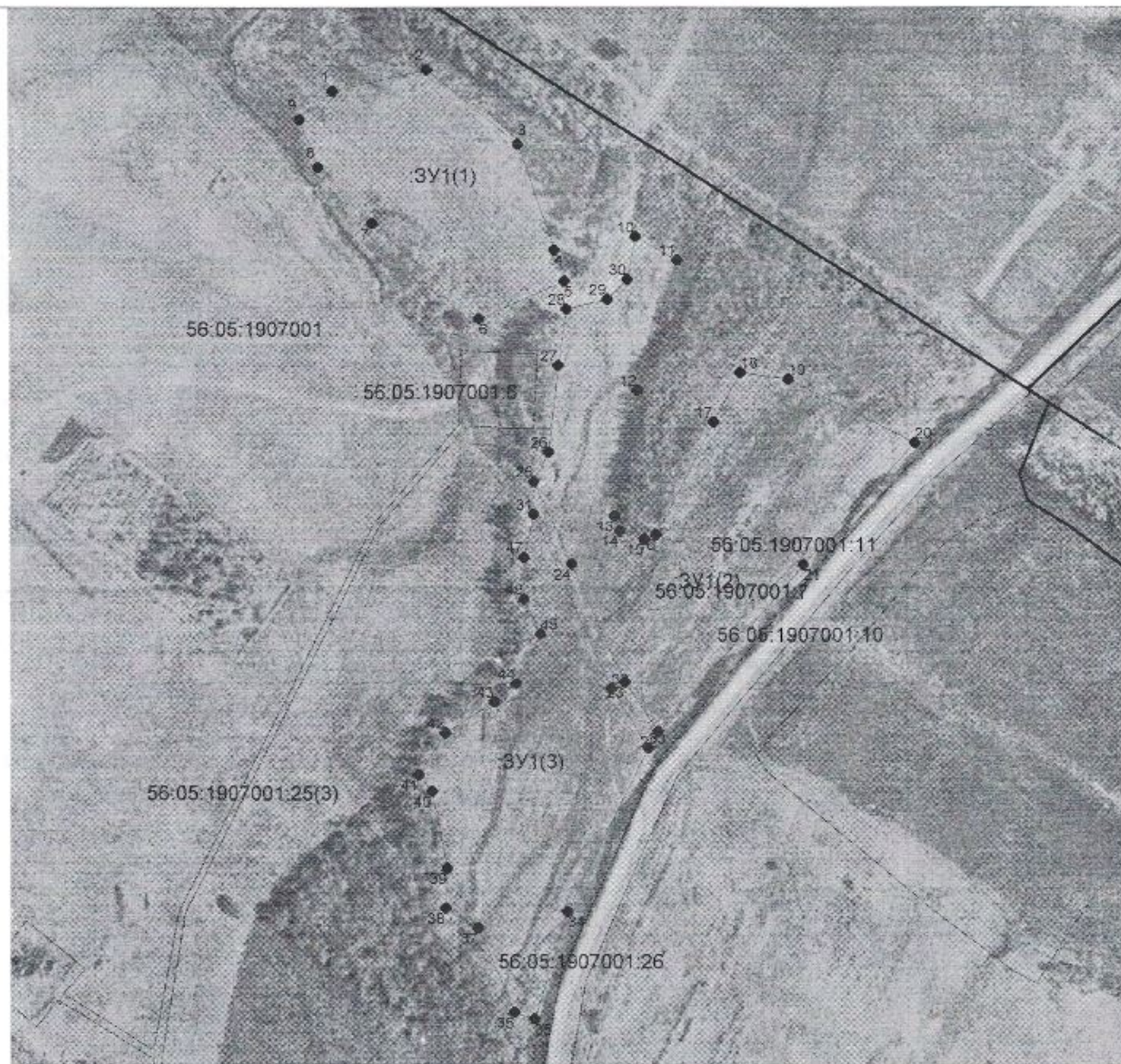


Схема расположения земельного участка или земельных
 участков на кадастровом плане территории

Условный номер земельного участка -		
Площадь земельного участка 105100 м ²		
Обозначение характерных точек границ	Координаты, м	
	X	Y
1	2	3
(1)		
1	618482.00	1362743.94
2	618499.66	1362819.25
3	618441.21	1362893.32
4	618356.18	1362923.15
5	618330.48	1362930.18
6	618299.38	1362862.40
7	618376.24	1362776.29
8	618420.58	1362733.52
9	618459.10	1362718.69
1	618482.00	1362743.94
(2)		
10	618366.68	1362987.65
11	618349.10	1363021.02
12	618244.20	1362989.09
13	618143.70	1362971.73
14	618130.86	1362976.11
15	618124.98	1362995.88
16	618129.33	1363005.29
17	618219.73	1363051.04
18	618258.47	1363071.38
19	618254.43	1363110.02
20	618204.46	1363210.74
21	618105.22	1363123.00
22	617971.25	1363007.90
23	618010.33	1362980.75
24	618104.43	1362937.24
25	618169.88	1362907.20
26	618194.76	1362917.85
27	618262.70	1362925.46
28	618307.73	1362931.90
29	618316.99	1362965.88
30	618331.89	1362981.23
10	618366.68	1362987.65
(3)		
31	618144.16	1362906.24
32	618004.87	1362970.32
33	617957.97	1362998.88
34	617827.26	1362935.03
35	617740.83	1362908.87
36	617746.00	1362893.21
37	617813.43	1362863.44
38	617830.27	1362837.21
39	617861.26	1362838.83
40	617922.53	1362826.28

41	617935.82	1362815.87
42	617968.76	1362836.92
43	617994.53	1362876.23
44	618008.61	1362893.15
45	618048.22	1362912.33
46	618076.08	1362898.78
47	618109.49	1362898.57
31	618144.16	1362906.24





Масштаб 1:5000

Условные обозначения:

- - граница кадастрового квартала
- - вновь образованная часть границы, сведения о которой достаточны для определения ее местоположения
- - существующая часть границы, имеющиеся в ЕГРН сведения о которой достаточны для определения ее местоположения

56:05:1907001 - номер кадастрового квартала

:1546 - кадастровый номер земельного участка

- - характерная точка границы, сведения о которой позволяют однозначно определить ее положение на местности

1 - обозначение характерной точки

3У 1(1) - условное обозначение земельного участка (номер контура)



Российская Федерация, Оренбургская область, Асекеевский муниципальный район, Чкаловский сельсовет, земельный участок расположен в северо-западной части кадастрового квартала 56:05:1907001